

Demonstrativo de Produção

Hospital Estadual Geral de Goiânia Dr. Alberto Rassi – HGG

HGG - 2021

LINHAS DE CONTRATAÇÕES	CONTRATADA	MARÇO	Cumprimento de Meta	Variável
Internação (Saídas Hospitalares)	811	519	64%	-36%
Atividade Ambulatorial	17.028	9.406	55%	-45%

SAÍDAS HOSPITALARES POR ESPECIALIDADE	CONTRATADA	MARÇO	Cumprimento de Meta	Variável
Saídas Cirúrgicas	622	369	59%	-41%
Saídas Clínicas	167	131	78%	-22%
Saídas Cuidados Paliativos	22	19	86%	-14%
TOTAL	811	519	64%	-36%

ATENDIMENTO AMBULATORIAL POR ESPECIALIDADE	CONTRATADA	MARÇO	Cumprimento de Meta	Variável
Consultas Médicas	11.749	7.520	64%	-36%
Consultas Não Medicas	5.279	1.886	36%	-64%
TOTAL	17.028	9.406	55%	-45%

CIRURGIAS	CONTRATADA	MARÇO	Cumprimento de Meta	Variável
Cirurgias	660	413	63%	-37%

HEMODINÂMICA	CONTRATADA	MARÇO	Cumprimento de Meta	Variável
Hemodinâmica	30	5	17%	-83%

SADT EXTERNO	CONTRATADA (vagas ofertadas)	MARÇO	Cumprimento de Meta	Variável
SADT	980	1.003	102,3%	2,3%

Fonte: Escritório da Qualidade

Produção Contratada e Realizada

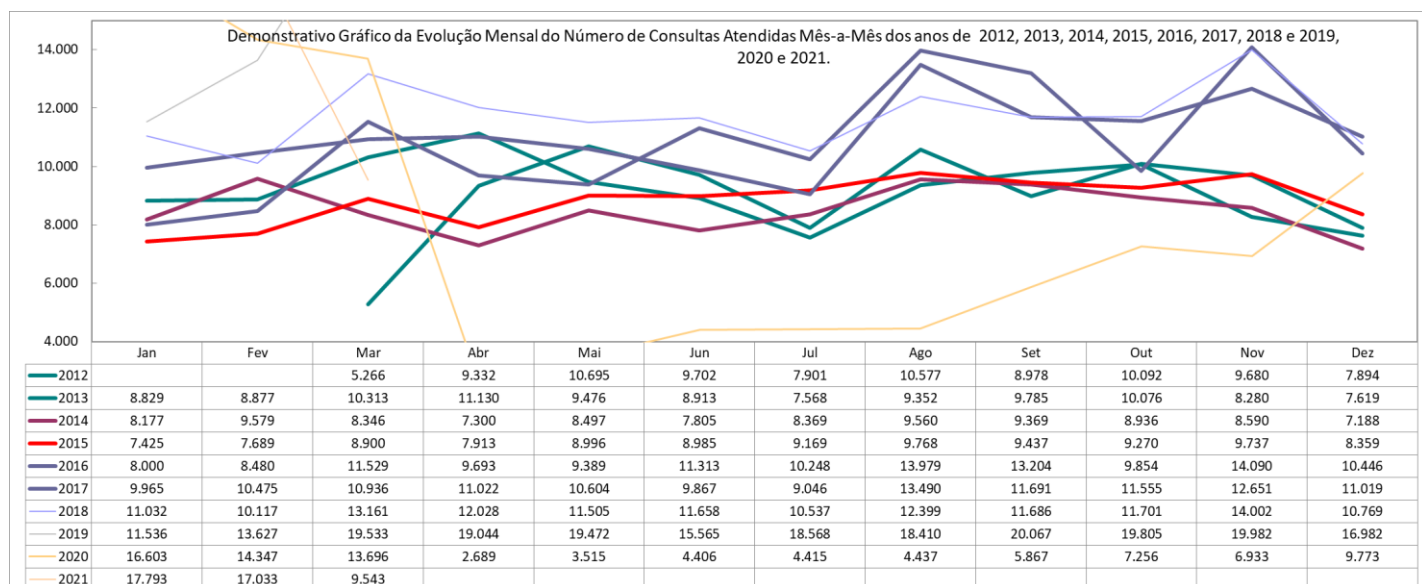
**Hospital Estadual Geral Dr Alberto Rassi- Idtech
Contrato: 24/2012 - 13º Termo Aditivo**

Serviços	jan/21		fev/21		mar/21		Total do Período			
	Contrat	Realiz	Contrat	Realiz	Contrat	Realiz	Contrat	Realiz	% Realiz	%
Internação (Saídas Hospitalres)	811	711	811	796	811	519	1.622	1.230	75,83%	-24,17%
Atividade Ambulatorial	17.028	17.793	17.028	17.033	17.028	9.406	17.028	27.199	159,73%	59,73%
SADT Externo	980	901	980	1.068	980	1.003	980	1.904	194,29%	94,29%
Saídas Hospitalares por Especialidade										
Serviços	jan/21		fev/21		mar/21		Total do Período			
	Contrat	Realiz	Contrat	Realiz	Contrat	Realiz	Contrat	Realiz	% Realiz	%
Clinica Médica	167	163	167	163	167	131	334	294	88,02%	-11,98%
Clinica Cirúrgica	622	521	622	607	622	369	1.244	890	71,54%	-28,46%
Cuidados Paliativos	22	27	22	26	22	19	44	46	104,55%	4,55%
Total	811	711	811	796	811	519	1.622	1.230	75,83%	-24,17%
Atendimento Ambulatorial por Especialidade										
Atividade Ambulatorial	jan/21		fev/21		mar/21		Total do Período			
	Contrat	Realiz	Contrat	Realiz	Contrat	Realiz	Contrat	Realiz	% Realiz	%
Consultas Médicas	11.749	7.408	11.749	8.181	11.749	7.520	23.498	14.928	63,53%	-36,47%
Consultas Não Médicas	5.279	10.385	5.279	8.852	5.279	1.886	10.558	12.271	116,22%	16,22%
Total	17.028	17.793	17.028	17.033	17.028	9.406	34.056	27.199	79,87%	-20,13%
Cirurgias										
Serviços	jan/21		fev/21		mar/21		Total do Período			
	Contrat	Realiz	Contrat	Realiz	Contrat	Realiz	Contrat	Realiz	% Realiz	%
Cirurgias	660	534	660	656	660	413	1.320	947	71,74%	-28,26%
Procedimentos de Hemodinâmica										
Serviços	jan/21		fev/21		mar/21		Total do Período			
	Contrat	Realiz	Contrat	Realiz	Contrat	Realiz	Contrat	Realiz	% Realiz	%
Hemodinâmica	30	16	30	3	30	5	60	21	35,00%	-65,00%

Fonte: Escritório da Qualidade

Produção Mensal de Consultas Ambulatoriais

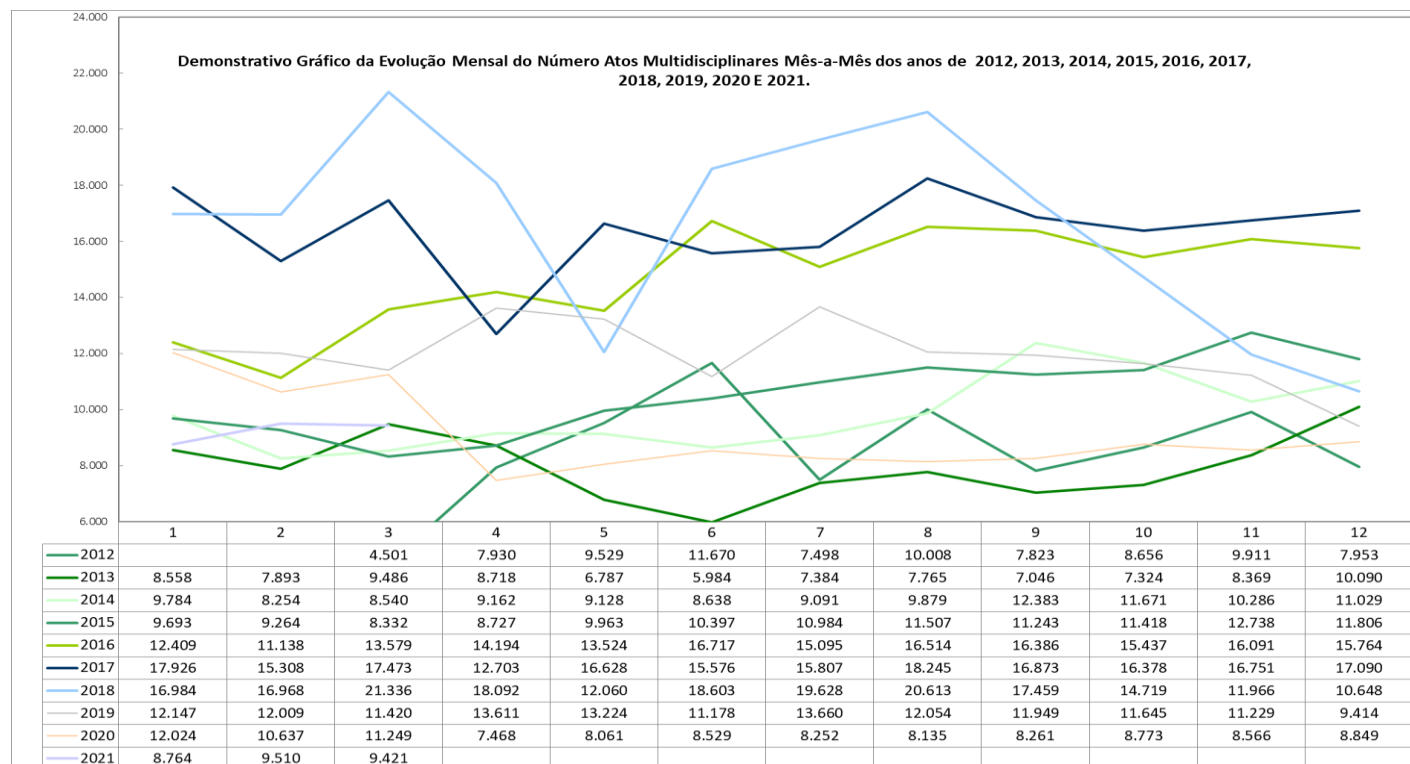
	2012	2013	2014	2015	2016	2017	2018	2019	2020	2021
Jan		8.829	8.177	7.425	8.000	9.965	11.032	11.536	16.603	17.793
Fev		8.877	9.579	7.689	8.480	10.475	10.117	13.627	14.347	17.033
Mar	5.266	10.313	8.346	8.900	11.529	10.936	13.161	19.533	13.696	9.543
Abr	9.332	11.130	7.300	7.913	9.693	11.022	12.028	19.044	2.689	
Mai	10.695	9.476	8.497	8.996	9.389	10.604	11.505	19.472	3.515	
Jun	9.702	8.913	7.805	8.985	11.313	9.867	11.658	15.565	4.406	
Jul	7.901	7.568	8.369	9.169	10.248	9.046	10.537	18.568	4.415	
Ago	10.577	9.352	9.560	9.768	13.979	13.490	12.399	18.410	4.437	
Set	8.978	9.785	9.369	9.437	13.204	11.691	11.686	20.067	5.867	
Out	10.092	10.076	8.936	9.270	9.854	11.555	11.701	19.805	7.256	
Nov	9.680	8.280	8.590	9.737	14.090	12.651	14.002	19.982	6.933	
Dez	7.894	7.619	7.188	8.359	10.446	11.019	10.769	16.982	9.773	
TOTAL	90.117	110.218	101.716	105.648	130.225	132.321	140.595	212.591	93.937	44.369
Média	9.486	9.185	8.476	8.804	10.852	11.027	11.716	17.716	7.828	14.790



Fonte: Escritório da Qualidade

Produção Mensal de Atos Multidisciplinares

	2012	2013	2014	2015	2016	2017	2018	2019	2020	2021
Jan		8.558	9.784	9.693	12.409	17.926	16.984	12.147	12.024	8.764
Fev		7.893	8.254	9.264	11.138	15.308	16.968	12.009	10.637	9.510
Mar	4.501	9.486	8.540	8.332	13.579	17.473	21.336	11.420	11.249	9.421
Abr	7.930	8.718	9.162	8.727	14.194	12.703	18.092	13.611	7.468	
Mai	9.529	6.787	9.128	9.963	13.524	16.628	12.060	13.224	8.061	
Jun	11.670	5.984	8.638	10.397	16.717	15.576	18.603	11.178	8.529	
Jul	7.498	7.384	9.091	10.984	15.095	15.807	19.628	13.660	8.252	
Ago	10.008	7.765	9.879	11.507	16.514	18.245	20.613	12.054	8.135	
Set	7.823	7.046	12.383	11.243	16.386	16.873	17.459	11.949	8.261	
Out	8.656	7.324	11.671	11.418	15.437	16.378	14.719	11.645	8.773	
Nov	9.911	8.369	10.286	12.738	16.091	16.751	11.966	11.229	8.566	
Dez	7.953	10.090	11.029	11.806	15.764	17.090	10.648	9.414	8.849	
TOTAL	85.479	95.404	117.845	126.072	176.848	196.758	199.076	143.540	108.804	27.695
Média	8.548	7.950	9.820	10.506	14.737	16.397	16.590	11.962	9.067	9.232

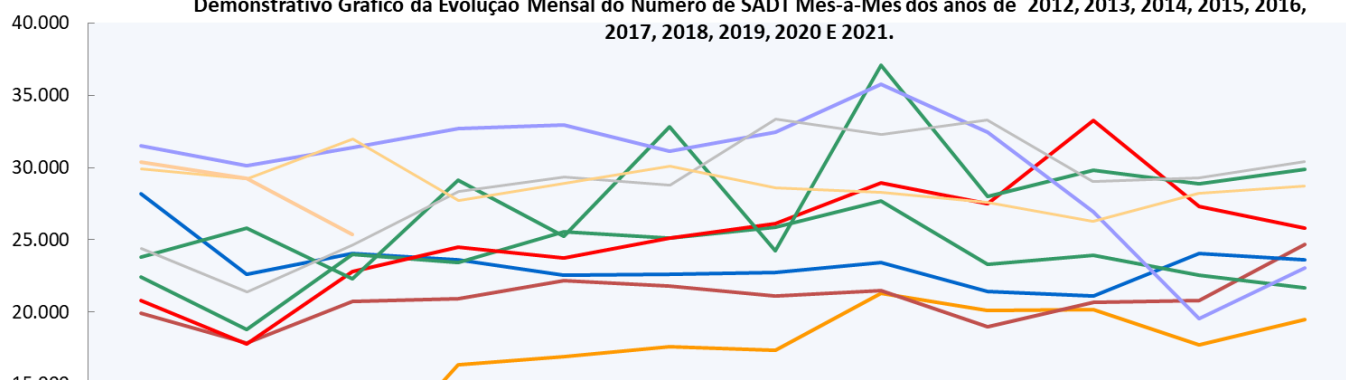


Fonte: Escritório da Qualidade

Produção Mensal de SADT

	2012	2013	2014	2015	2016	2017	2018	2019	2020	2021
Jan		19.935	28.161	22.443	20.808	23.823	31.507	24.420	29.904	30.369
Fev		17.846	22.621	18.779	17.766	25.791	30.142	21.384	29.210	29.268
Mar	8.282	20.759	24.065	24.011	22.797	22.326	31.360	24.644	31.965	25.350
Abr	16.374	20.897	23.611	23.416	24.477	29.101	32.718	28.345	27.687	
Mai	16.931	22.155	22.529	25.588	23.743	25.225	32.934	29.355	28.910	
Jun	17.597	21.825	22.633	25.140	25.141	32.830	31.123	28.786	30.094	
Jul	17.371	21.094	22.728	25.862	26.136	24.233	32.431	33.344	28.578	
Ago	21.310	21.464	23.431	27.703	28.968	37.094	35.789	32.306	28.303	
Set	20.114	18.985	21.426	23.321	27.506	28.027	32.441	33.266	27.619	
Out	20.153	20.671	21.128	23.934	33.268	29.806	26.919	29.040	26.251	
Nov	17.739	20.819	24.033	22.545	27.287	28.858	19.552	29.264	28.201	
Dez	19.513	24.664	23.629	21.651	25.821	29.905	23.069	30.388	28.700	
TOTAL	175.384	251.114	279.995	284.393	303.718	337.019	359.985	344.542	345.422	84.987
Média	18.461	20.926	23.333	23.699	25.310	28.085	29.999	28.712	28.785	28.329

Demonstrativo Gráfico da Evolução Mensal do Número de SADT Mês-a-Mês dos anos de 2012, 2013, 2014, 2015, 2016, 2017, 2018, 2019, 2020 E 2021.

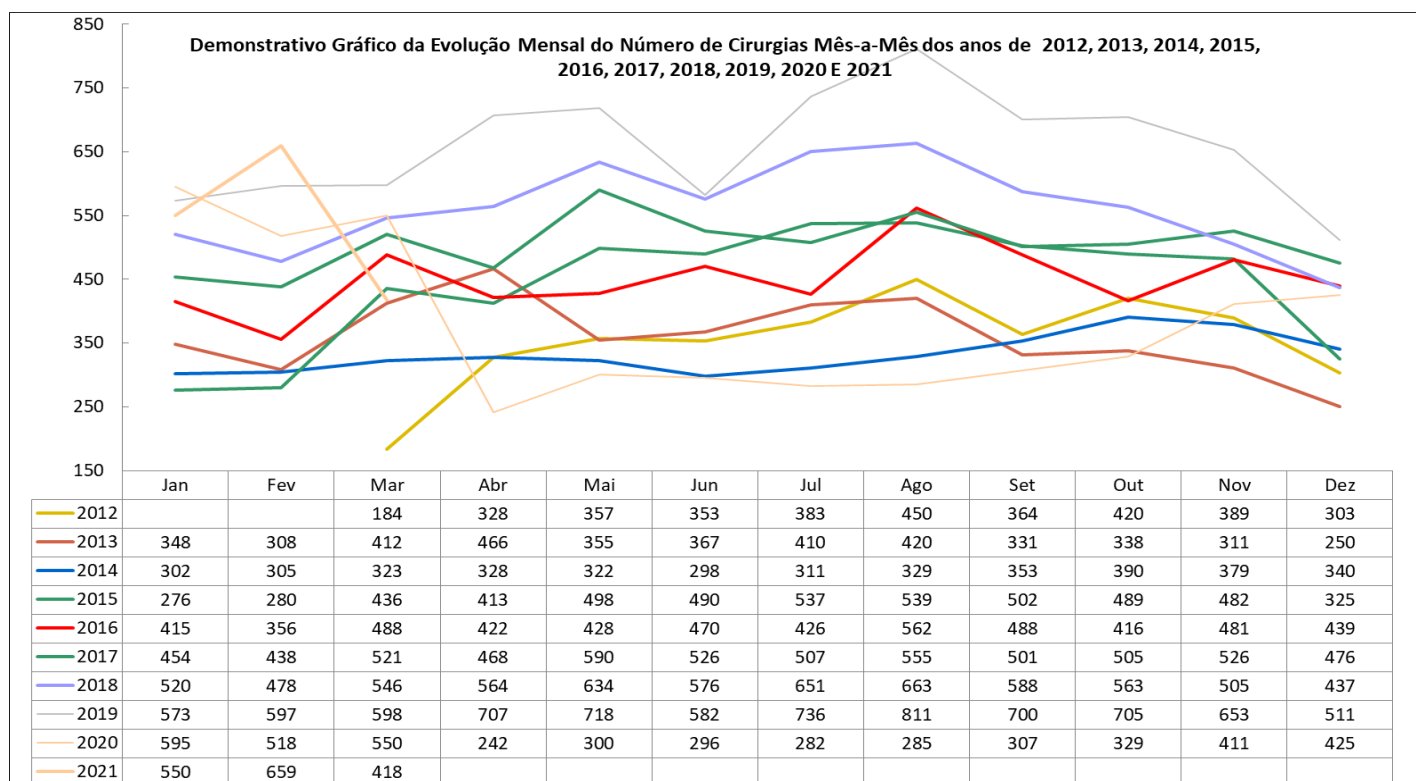


	Jan	Fev	Mar	Abr	Mai	Jun	Jul	Ago	Set	Out	Nov	Dez
— 2012			8.282	16.374	16.931	17.597	17.371	21.310	20.114	20.153	17.739	19.513
— 2013	19.935	17.846	20.759	20.897	22.155	21.825	21.094	21.464	18.985	20.671	20.819	24.664
— 2014	28.161	22.621	24.065	23.611	22.529	22.633	22.728	23.431	21.426	21.128	24.033	23.629
— 2015	22.443	18.779	24.011	23.416	25.588	25.140	25.862	27.703	23.321	23.934	22.545	21.651
— 2016	20.808	17.766	22.797	24.477	23.743	25.141	26.136	28.968	27.506	33.268	27.287	25.821
— 2017	23.823	25.791	22.326	29.101	25.225	32.830	24.233	37.094	28.027	29.806	28.858	29.905
— 2018	31.507	30.142	31.360	32.718	32.934	31.123	32.431	35.789	32.441	26.919	19.552	23.069
— 2019	24.420	21.384	24.644	28.345	29.355	28.786	33.344	32.306	33.266	29.040	29.264	30.388
— 2020	29.904	29.210	31.965	27.687	28.910	30.094	28.578	28.303	27.619	26.251	28.201	28.700
— 2021	30.369	29.268	25.350									

Fonte: Escritório da Qualidade

Produção Mensal de Cirurgias

	2012	2013	2014	2015	2016	2017	2018	2019	2020	2021
Jan		348	302	276	415	454	520	573	595	550
Fev		308	305	280	356	438	478	597	518	659
Mar	184	412	323	436	488	521	546	598	550	418
Abr	328	466	328	413	422	468	564	707	242	
Mai	357	355	322	498	428	590	634	718	300	
Jun	353	367	298	490	470	526	576	582	296	
Jul	383	410	311	537	426	507	651	736	282	
Ago	450	420	329	539	562	555	663	811	285	
Set	364	331	353	502	488	501	588	700	307	
Out	420	338	390	489	416	505	563	705	329	
Nov	389	311	379	482	481	526	505	653	411	
Dez	303	250	340	325	439	476	437	511	425	
TOTAL	3.531	4.316	3.980	5.267	5.391	6.067	6.725	7.891	4.540	1.627
Média	372	360	332	439	449	506	560	658	378	542

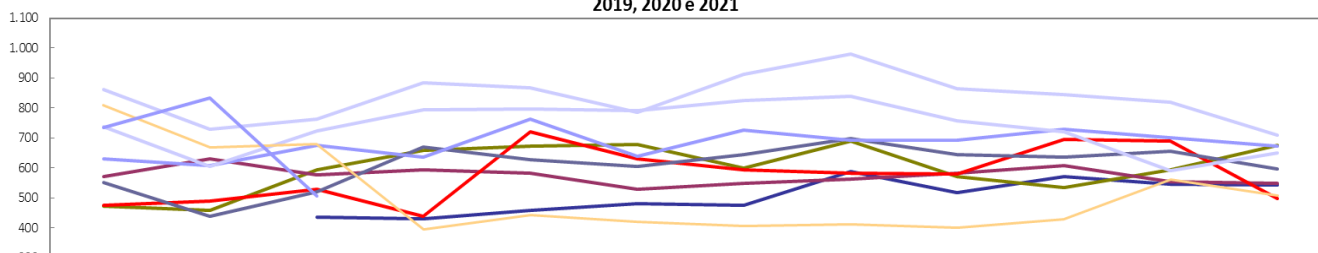


Fonte: Escritório da Qualidade

Produção Mensal de Internações

	2012	2013	2014	2015	2016	2017	2018	2019	2020	2021
Jan		472	571	476	552	631	738	862	811	736
Fev		460	630	490	439	608	606	730	668	835
Mar	436	594	577	529	522	676	725	763	679	506
Abr	431	658	593	438	669	637	793	883	394	
Mai	459	673	584	722	628	763	796	867	442	
Jun	482	680	529	630	604	639	791	785	422	
Jul	475	599	549	593	646	726	826	913	406	
Ago	587	690	563	584	698	694	840	980	411	
Set	517	572	582	580	646	692	758	864	401	
Out	572	535	607	695	636	730	720	844	429	
Nov	546	593	555	689	655	701	590	820	563	
Dez	542	675	548	499	597	673	651	710	507	
TOTAL	5.047	7.201	6.888	6.925	7.292	8.170	8.834	10.021	6.133	2.077
Média	505	600	574	577	608	681	736	835	511	692

Demonstrativo Gráfico da Evolução Mensal do Número de Internações Mês-a-Mês dos anos de 2012, 2013, 2014, 2015, 2016, 2017, 2018, 2019, 2020 e 2021



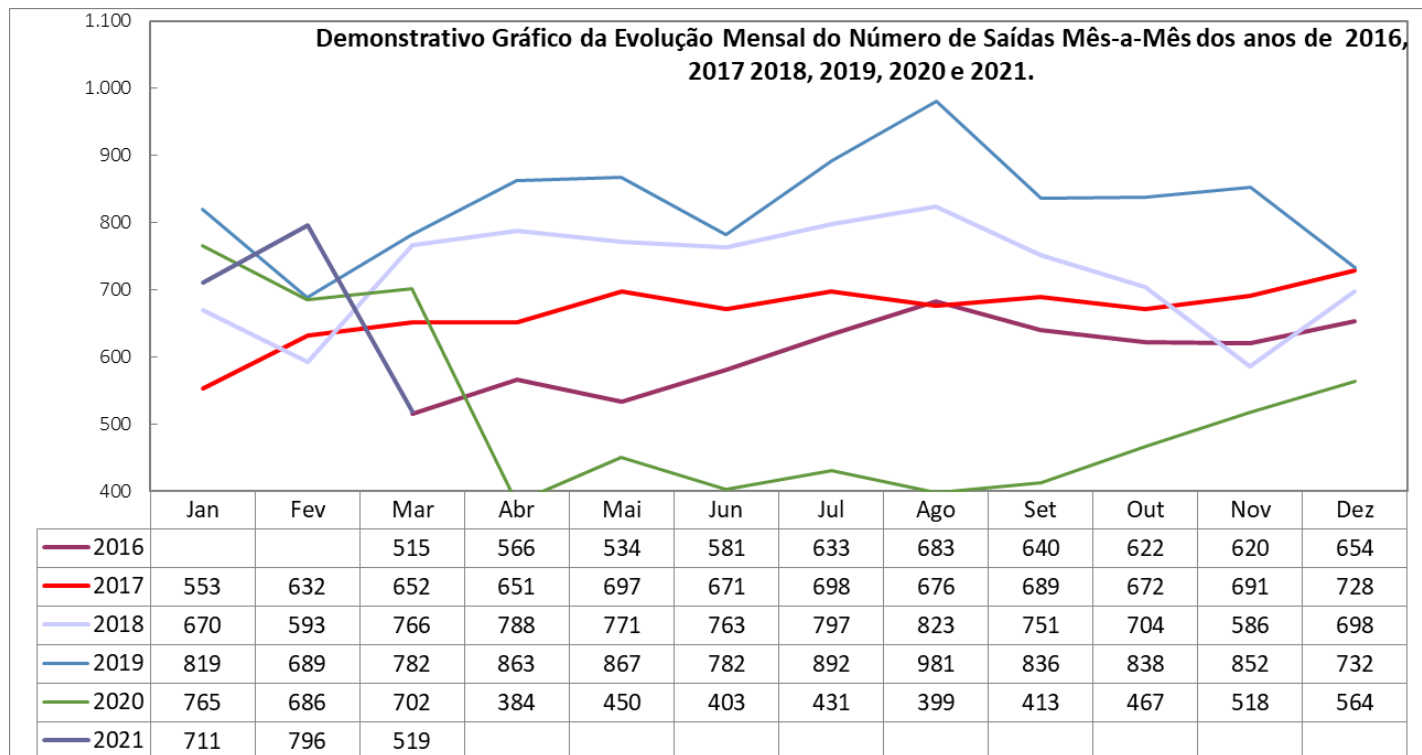
	Jan	Fev	Mar	Abr	Mai	Jun	Jul	Ago	Set	Out	Nov	Dez
2012			436	431	459	482	475	587	517	572	546	542
2013	472	460	594	658	673	680	599	690	572	535	593	675
2014	571	630	577	593	584	529	549	563	582	607	555	548
2015	476	490	529	438	722	630	593	584	580	695	689	499
2016	552	439	522	669	628	604	646	698	646	636	655	597
2017	631	608	676	637	763	639	726	694	692	730	701	673
2018	738	606	725	793	796	791	826	840	758	720	590	651
2019	862	730	763	883	867	785	913	980	864	844	820	710
2020	811	668	679	394	442	422	406	411	401	429	563	507
2021	736	835	506									

Produção Mensal de Saídas Hospitalares

	2016	2017	2018	2019	2020	2021
Jan		553	670	819	765	711
Fev		632	593	689	686	796
Mar	515	652	766	782	702	519
Abr	566	651	788	863	384	
Mai	534	697	771	867	450	
Jun	581	671	763	782	403	
Jul	633	698	797	892	431	

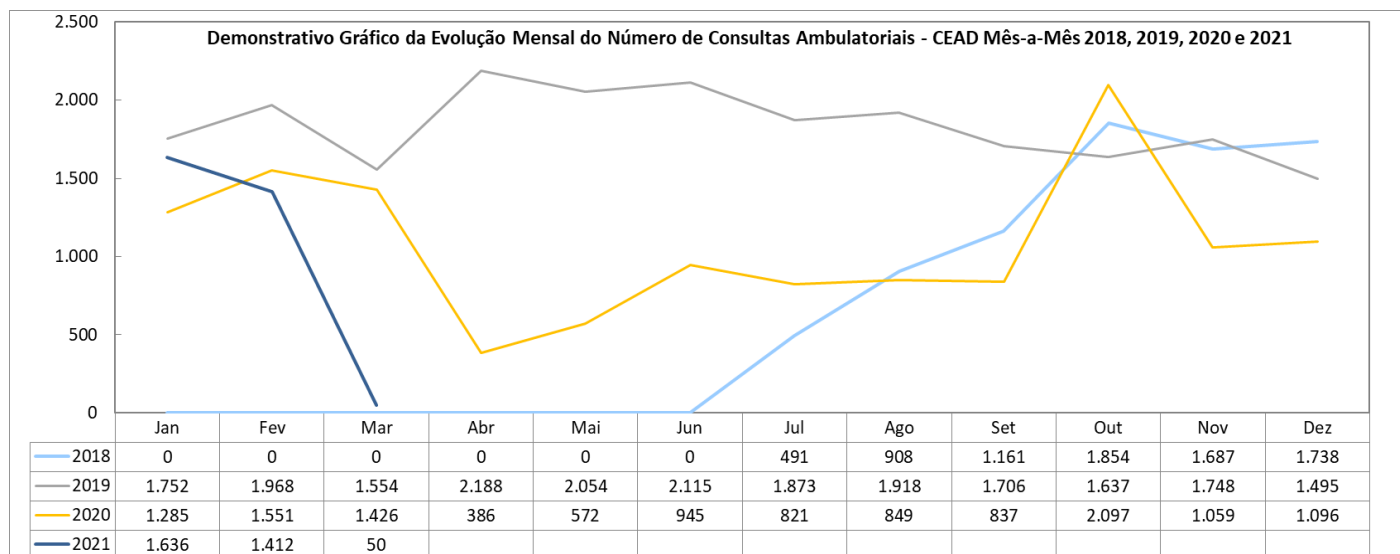
Fonte: Escritório da Qualidade

Ago	683	676	823	981	399	
Set	640	689	751	836	413	
Out	622	672	704	838	467	
Nov	620	691	586	852	518	
Dez	654	728	698	732	564	
TOTAL	6.048	8.010	8.710	9.933	6.182	2.026
Média	605	668	726	828	515	675



Produção Ambulatorial - CEAD				
	2018	2019	2020	2021
Jan	-	1.752	1.285	1.636
Fev	-	1.968	1.551	1.412
Mar	-	1.554	1.426	50
Abr	-	2.188	386	
Mai	-	2.054	572	
Jun	-	2.115	945	
Jul	491	1.873	821	
Ago	908	1.918	849	
Set	1.161	1.706	837	
Out	1.854	1.637	2.097	
Nov	1.687	1.748	1.059	
Dez	1.738	1.495	1.096	
TOTAL	7.839	22.008	12.924	3.098
Média	1.307	1.834	1.077	1.033

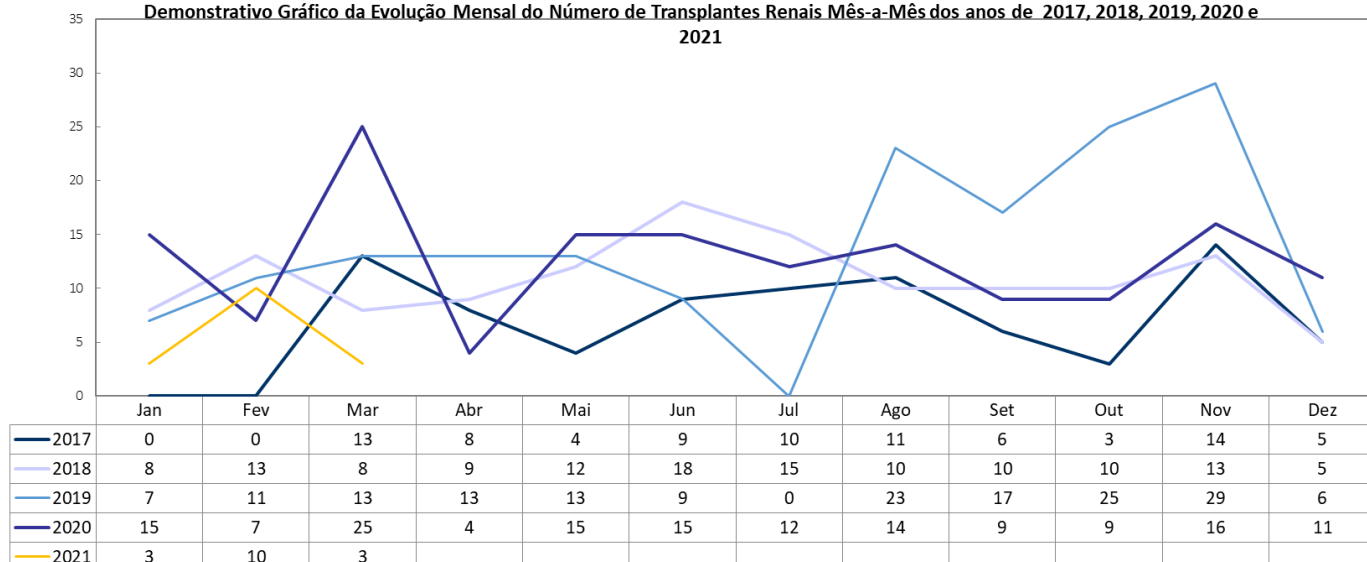
Fonte: Escritório da Qualidade



Produção Mensal de Transplantes Renais					
	2017	2018	2019	2020	2021
Jan	0	8	7	15	3
Fev	0	13	11	7	10
Mar	13	8	13	25	3
Abr	8	9	13	4	
Mai	4	12	13	15	
Jun	9	18	9	15	
Jul	10	15	0	12	
Ago	11	10	23	14	
Set	6	10	17	9	
Out	3	10	25	9	
Nov	14	13	29	16	
Dez	5	5	6	11	
TOTAL	83	131	166	152	16
Média	7	11	14	13	5

Fonte: Escritório da Qualidade

Demonstrativo Gráfico da Evolução Mensal do Número de Transplantes Renais Mês-a-Mês dos anos de 2017, 2018, 2019, 2020 e 2021

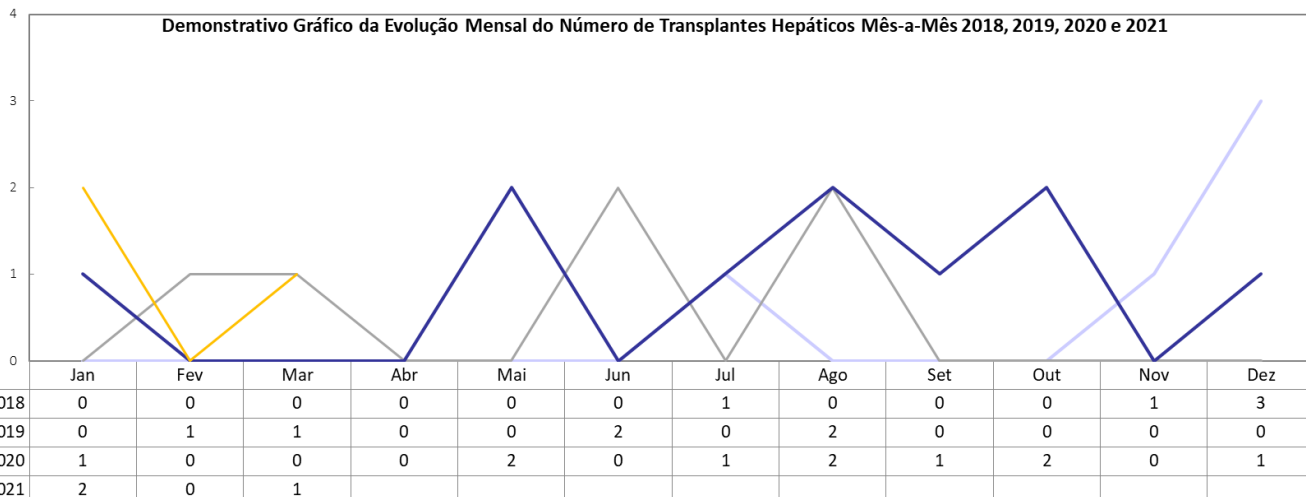


Produção Mensal de Transplantes Hepáticos

	2018	2019	2020	2021
Jan	0	0	1	2
Fev	0	1	0	0
Mar	0	1	0	1
Abr	0	0	0	
Mai	0	0	2	
Jun	0	2	0	
Jul	1	0	1	
Ago	0	2	2	
Set	0	0	1	
Out	0	0	2	
Nov	1	0	0	
Dez	3	0	1	
TOTAL	5	6	10	3
Média	0	1	1	1

Fonte: Escritório da Qualidade

Demonstrativo Gráfico da Evolução Mensal do Número de Transplantes Hepáticos Mês-a-Mês 2018, 2019, 2020 e 2021



Programas e Projetos Multidisciplinares								
	jan/21		fev/21		mar/21		Total	
	Número de Consultas	Número de Cirurgias	Número de Consultas	Número de Cirurgias	Número de Consultas	Número de Cirurgias	Número de Consultas	Número de Cirurgias
Projeto Transexualizador Hospitalar	197	0	193	1	179	0	569	1
Serviço de Atenção aos Pacientes Portadores de Hérnias Abdominais Complexas	31	16	23	13	15	0	69	29
Serviço de Transplantes Renais	175	3	414	10	496	3	1.085	16
Serviço de Atenção Ambulatorial Hospitalar Portadores de Doenças Raras	24	-	17	0	20	0	61	0
Serviço Ambulatorial em Reabilitação Cardíaca	347	-	340	0	371	0	1.058	0
Atendimento do PCCO	874	24	923	17	886	1	2.683	42
Atendimento de Cirurgias Metabólicas	51	10	58	4	8	0	117	14
Nóis	166	-	88	0	104	0	358	0

Fonte: Escritório da Qualidade

Programa Pé diabético	187	-	204	0	333	0	724	0
Serviço de Transplantes Hepáticos	41	2	42	0	53	1	136	3

Nota: Conforme recomendações da OMS sobre o risco de aglomerações de pessoas, as reuniões do conselho de administração foram suspensas desde março/2020, visto a atual situação presenciada tendo esta como medida mitigatória no combate ao coronavírus através das medidas providenciadas, e com a regularização das atividades, retornamos as reuniões através de encontros virtuais mensais no dia 15 de Setembro/20.

Fonte: Escritório da Qualidade

Milena Paes Leme Monteiro
Milena Paes Leme Monteiro
Escritório da Qualidade / HGG

Robertta Francielle de Sousa Gomes
Robertta Francielle de Sousa Gomes
Assessoria de Planejamento / HGG